

**ИЗРАДА ПРОЈЕКТНО ТЕХНИЧКЕ ДОКУМЕНТАЦИЈЕ И  
ИЗВОЂЕЊЕ РАДОВА ЗА "ИЗГРАДЊУ НОВИХ ОБЈЕКТА И  
РЕКОНСТРУКЦИЈУ ТЕРЕТНЕ КАПИЈЕ"  
у ПОГОНУ I ФАП-а у ПРИБОЈУ, КП 1524/3 КО ПРИБОЈ**

	<b>НАЗИВ ОБЈЕКТА</b>	<b>површина /м<sup>2</sup>/</b>
1.	ФАРБАРА и ПЕСКАРА надстрешница	640,00 200,00
2.	МАГАЦИН ОДЛИВАКА и ОТКИВАКА, ЦЕВИ и ШИПКИ и ЛИНИЈА ЗА СЕЧЕЊЕ	1.400,00
3.	МАГАЦИН РОБЕ ИЗ КООПЕРАЦИЈЕ ( бивши хангар уз објекат старог пресераја)	1.050,00
4.	РЕКОНСТРУКЦИЈА КРОВА – објекат бр. 16 (објекат главне теретне капије)	60,00

**изградња нових објеката (ставка 1, 2 и 3):**

- Фарбара и пескара (420 + 220) .....640м<sup>2</sup>
- Надстрешница уз фарбару и пескару .....200м<sup>2</sup>
- Магацин одливака и откивака , магацин цеви и шипки са  
линијом за сечење (800+400+200) .....1 400м<sup>2</sup>
- Магацин робе из кооперације је планиран на локацији  
• постојећег хангара уз објекат старог Пресераја.....1 050м<sup>2</sup>

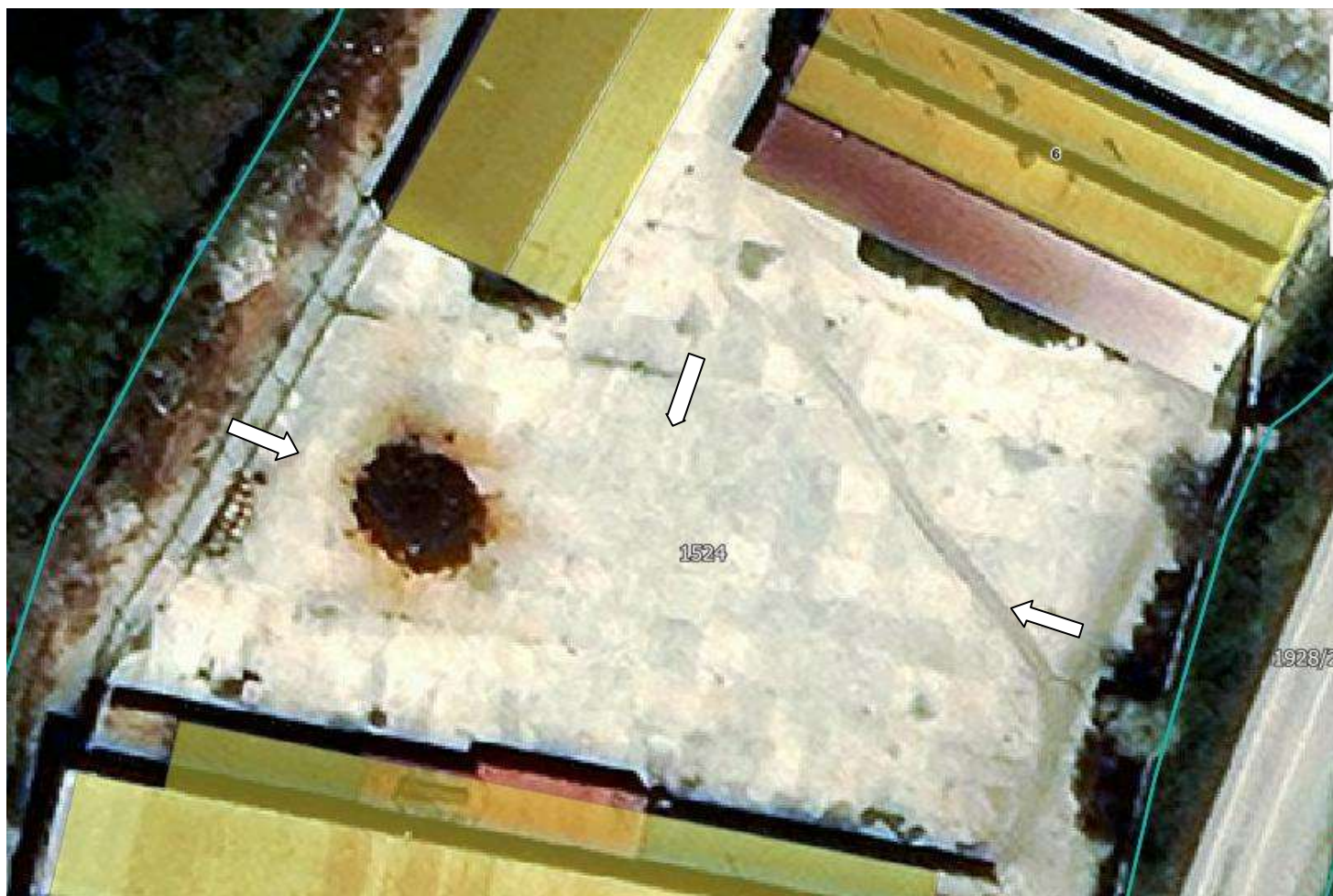
**реконструкција крова улазне капије, објекат број 16 (ставка 4):**

- Реконструкција крова изнад улазне капије ..... 60м<sup>2</sup>

Реконструкција крова изнад улазне капије је потребна због повећања висине крова за несметан пролаз теретних аута, па пројектном документацијом треба дати решење подизања дела кровне конструкције на већу висину .

## НОВИ ОБЈЕКТИ НА ПОСТОЈЕЋЕМ ПЛАТОУ ИЗМЕЂУ ХАЛЕ МАШИНСКЕ ОБРАДЕ И ПОСТОЈЕЋЕ ФАРБАРЕ

- Фарбара ..... 420м<sup>2</sup>
- Пескара ..... 220м<sup>2</sup>
- Надстрешница ..... 200м<sup>2</sup>
- Магазин одливака и откивака 800м<sup>2</sup>
- Магазин цеви и шипки ..... 400м<sup>2</sup>
- Линија за сечење материјала 200м<sup>2</sup>



- Локација објеката на платоу између хале машинске обраде и постојеће фарбаре -



- Локација нових објеката на платоу између хале машинске обраде и постојеће фарбаре (фарбара, пескара, надстрешница, магацин одливака и откивака, магацин цеви и шипки и линија за сечење материјала) -

## ТЕХНИЧКИ ОПИС НОВИХ ОБЈЕКТА

Нови планирани објекти су лоцирани у Погону I ФАП-а у Прибоју, на кат. парцели број 1524/3 КО Прибој.

Прилаз објектима је постојећи прилаз индустријском комплексу Погона I ФАП-а, тј. на главну теретну капију и са директним излазом на саобраћајницу 29.октобра. Колски и пешачки приступи омогућени су постојећим интерним саобраћајницама које формирају прстен око новопројектованих објеката, тј. планиране су саобраћајнице ширине 8-9м које омогућавају приступ ватрогасном возилу и служе за манипулацију (утовар и истовар робе).

Нови објекти: фарбара и пескара са надстрешницом, магацин одливака и откивака, магацин цеви и шипки и линија за сечење материјала су планирани да се изграде на постојећем платоу између погона Машинске обраде и постојеће фарбаре.

### **Архитектонско решење:**

Нови објекти су планирани у систему челичне конструкције обложене термоизолационим панелима. Распон оса основне челичне конструкције у свему према статичком прорачуну. Уз објекте фарбаре и пескаре планирана је конзолна надстрешница дужине 40м и ширине 5м.

### **Конструкција нових објеката:**

Конструкција планираних објекта је предвиђена челична у свему према статичком прорачуну и детаљима, (рамови од IPE профила или решеткасти носачи са челичним стубовима). Фасадни и кровни термоизолациони панели причвршћују се на одговарајуће кутијасте челичне профиле постављене на примарну конструкцију.

Кровови објеката су "дводни", висина венца је 6,50-7,00м. Кровни покривачи објеката су термоизолациони панели, а надстрешница је од једноструког трапезастог лима.

### **Материјализација објеката:**

На планираним новим објектима, предвиђена је вањска облога објеката од вертикалних термоизолационих панела, панели се састоје од два поцинчана пластифицирана лима стандардне дебљине 0,50мм, између којих је полиуретанска испуна. Кровни термопанели, састоје се од два челична, поцинчана, пластифицирана лима, између којих се налази изолација од полиуретана.

Армирано бетонска подна плоча је предвиђена да се заштити премазом двокомпонентном безбојном импрегнацијом израђене на бази епоксидних смола, која се одликује ниским вискозитетом, одличним продирањем у структуру бетона и брзим сушењем. Отврднути премаз треба да је водонепропусан, отпоран на воду, хемикалије, уља и отопине соли.

Плафони у канцеларијама су спуштани ламелирани типа "дампа" са уграђеном флуо расветом.

### **Инсталације објеката:**

Од инсталација предвиђене су инсталације хидрантске мреже, електроинсталације моторног погона, расвете и утичница, инсталације грејања (радијатори и калорифери) и инсталације проветравања.

## МАГАЦИН РОБЕ ИЗ КООПЕРАЦИЈЕ НА МЕСТУ ХАНГАРА УЗ ОБЈЕКАТ СТАРОГ ПРЕСЕРАЈА

Магацин робе из кооперације је планиран да се изгради на месту постојећег хангара уз објекат старог Пресераја који је планиран да се руши.

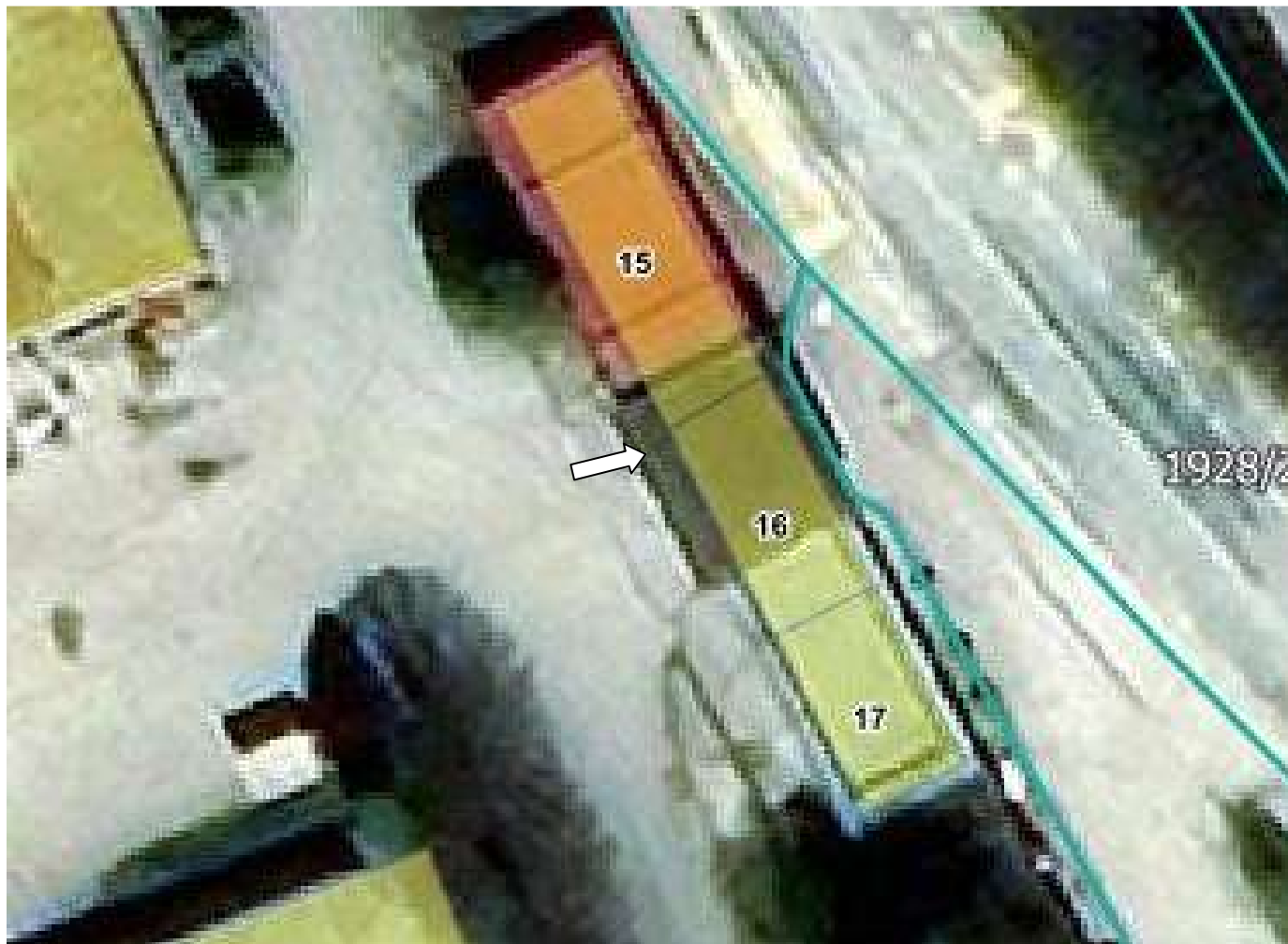
Хангар уз објекат старог Пресераја (део објекта број 11) вањских габарита око 70мх12м је планиран да се руши и на локацији постојећег објекта планирана је изградња новог објекта - магацин робе из кооперације. Објекат је планиран са монтажном конструкцијом (челична конструкција или бетонски префабриковани елементи) и зидним и кровним панелима.



– Локација постојећег хангара уз објекат старог Пресераја –

## РЕКОНСТРУКЦИЈА КРОВА ИЗНАД ГЛАВНЕ ТЕРЕТНЕ КАПИЈЕ (ОБЈЕКАТ БРОЈ 16)

Реконструкција крова изнад улазне капије – главна теретна капија, је планирана због потребе повећања светле висине за несметан пролаз теретних аутомобила, постојећа висина 4,00м не задовољава, па је потребно реконструкцијом крова формирати минималну висину 4,30-4,50м.



– Локација постојеће улазне капије, објекат број 16 –